



Actualités:

Fonds européens:

La Commission européenne a mis en place des mesures d'assouplissement dans le cadre de la gestion des programmes européens afin de lutter contre la crise.

L'une des modifications du programme FEDER 2007-2013 concerne l'éligibilité des investissements en matière d'efficacité énergétique et d'énergies renouvelables liées au logement.

Ainsi, en Champagne-Ardenne, le FEDER pourra intervenir, sous certaines conditions, afin de soutenir des investissements de réhabilitation augmentant l'efficacité énergétique dans le secteur du logement social.

Présidence Commission européenne:

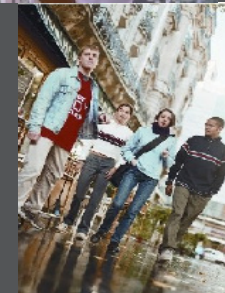
José Emmanuel Barroso a été réélu le 16 septembre 2009, Président de la Commission européenne, avec une large majorité: 382 voix pour contre 219.

Adhésion Union européenne:

L'Union européenne devrait reprendre dans les prochains jours, les négociations d'adhésion avec la Croatie. La Slovénie venant de lever son veto.

Changement climatique:

L'Union européenne poursuit sa réflexion quant à sa contribution au financement de la lutte contre le changement climatique dans les pays pauvres. 15 milliards d'euros pourraient être consacrés à cette question.



Le Professeur Europe:

Qu'est ce que...



L'assistance technique:

Il s'agit d'une partie de l'enveloppe financière d'un programme opérationnel qui permet de financer les actions relatives à la préparation, à la gestion, au suivi, à l'évaluation, à l'information et au contrôle de ce programme.

Le saviez-vous?

64 % de la population européenne pratique au moins une activité physique par semaine.

Si les Finlandais arrivent en tête du classement, les portugais semblent les moins engagés dans des activités physiques.

Ratification du Traité de Lisbonne:

Le 2 octobre 2009, les irlandais sont invités à se prononcer pour la deuxième fois sur le Traité de Lisbonne. Un résultat très attendu pour la suite de la procédure de ratification du Traité.

A vos agendas....

12 octobre 2009: présentation de la Stratégie Régionale de l'Innovation au Conseil Régional.

8 décembre 2009: comité de suivi des fonds européens

Le sujet du mois:

EURORALLYE

A quelques semaines de l'événement, nous vous proposons de découvrir EURORALLYE.

Pourquoi un Eurorallye ?

La Préfecture de région Champagne-Ardenne organise en partenariat avec trois territoires champardennais (le Pays de Langres, le Pays des Crêtes Préardennaises et la ville de Châlons en Champagne) des rallyes découverte des projets soutenus par les fonds européens, le samedi 10 octobre 2009.

L'objectif de cette journée est de permettre au grand public de mieux comprendre, de façon ludique, comment l'Europe s'engage en région.

Le choix de cette manifestation repose sur le fait que depuis de nombreuses années, l'Europe soutient des projets en Champagne-Ardenne. Ainsi, si on s'intéresse aux programmes européens pour la période 2000-2006, ce sont plus de 3 000 projets qui ont été cofinancés par l'Europe (367 collectivités, 605 entreprises, 196 associations).

Ce rallye permettra aux champardennais de découvrir que l'Europe fait partie de leur quotidien et que son engagement pour le développement de leur territoire se poursuit sur la période 2007-2013, avec plus de 420 M€ de fonds européens qui vont être investis en Champagne-Ardenne.

La journée se déroulera en deux parties :

- un premier temps sera consacré au rallye ;
- la seconde partie étant consacrée à un quiz Europe. Ce dernier reposera sur un multiplex permettant aux différents sites de participer à distance.

Trois territoires relèvent le défi:
Châlons en Champagne, le Pays des crêtes Préardennaises et le Pays de Langres.

Le concept:

Le rallye de découverte



Les équipes sont plongées dans un univers d'espionnage et se voit confier une mission devant les conduire à retrouver le dossier des fonds européens qui a disparu. Pour ce faire, elles doivent résoudre des énigmes leur permettant de découvrir des sites qui ont été cofinancés ou vont être cofinancés par les fonds européens sur leurs territoires respectifs.

Chaque territoire peut présenter jusqu'à 3 équipes, composée chacune de 5 à 15 membres, âgés de 8 à 70 ans.

Les sites intégrés dans le parcours permettront aux concurrents de découvrir les domaines d'intervention des fonds européens en région Champagne-Ardenne, comme le développement économique, l'innovation, le développement rural, la formation, le développement durable, la culture, le tourisme...

Le rallye se déroule de 9h30 à 15h.

A l'issue de ce dernier, chaque territoire se voit attribuer un nombre de points correspondant à la moyenne des points acquis par les équipes.

Les équipes sont alors invitées à participer au quiz final qui départagera les territoires.

L'Euroquiz

Pour l'épreuve finale de la journée, chaque territoire sera représenté par une équipe constituée d'au plus 6 membres et d'au moins 2 membres issus de chaque équipe de l'EURORALLYE.

Pour la dernière épreuve, un multiplex sera organisé afin de permettre aux territoires de se départager autour de questions sur l'Europe.

Ainsi, dix catégories de questions seront proposées à chaque équipe :

- Vrai ou faux
- Le saviez-vous
- Comment dit-on ?
- Qui suis je ?
- Cherchez l'intrus
- Culture générale
- Anagramme
- J'ai été financé par les fonds européens
- Synonymes
- Question surprise

Pour cette épreuve les équipes pourront se faire aider par le public présent sur les différents sites:

- Maison des syndicats de Châlons en Champagne
- Salle des fêtes de Langres
- Haut fourneau de Vendresse

Le quiz se déroulera de 16h à 18h.

Le site qui totalisera le plus grand nombre de points se verra décerner le titre d'« ambassadeur des fonds européens ».

Les projets intégrés dans le parcours

EURORALLYE permettra de faire découvrir une vingtaine de projets qui ont été cofinancés par les fonds européens.

Les domaines concernés par les projets seront variés puisqu'il s'agira de projets en lien avec les entreprises, le développement durable, le tourisme, la culture, l'aménagement du territoire, la formation, l'inclusion sociale, le développement rural, les TIC (technologies de l'information et de la communication).

Des territoires qui se mobilisent

La participation de l'ensemble des acteurs des territoires (associations, entreprises, commerçants, habitants...) contribuera à faire de cette journée, une journée de découverte et de partage autour du thème de l'Europe.

EURORALLYE sera l'occasion pour chacun de découvrir de manière ludique, comment l'Europe s'engage en Champagne-Ardenne.

Une journée riche d'enseignements

A l'issue de cette journée, les concurrents auront pu découvrir que les fonds européens ont permis de cofinancer plus de 3 000 projets, sur la période 2000-2006 pour un montant total de fonds européens de 225 M€ et que la région Champagne-Ardenne se voit attribuer une enveloppe pour la période 2007-2013 de 420 M€ de fonds européens.

Une explication leur sera également offerte sur le rôle du Préfet de région dans la gestion des fonds européens et la place plus importante du Conseil régional dans la programmation actuelle. L'occasion pour les champardennais de comprendre que l'Europe, ne se trouve pas qu'à Bruxelles

mais au contraire qu'elle œuvre chaque jour près de chez eux.

Les partenaires de l'événement:

La ville de Châlons en Champagne, la Communauté d'agglomération de Châlons en Champagne Cités en Champagne, le Pays des Crêtes Préardennaises, le Pays de Langres, la Maison de Marie Caroline (salon de thé et chambres d'hôtes à Châlons en Champagne), l'hôtel du Lac (Villegusien le Lac), Le chêne Perché (parcours aventure et cabanes dans les arbres à Signy l'Abbaye), l'hôtel/restaurant le Val de Vence (Launois sur Vence), l'auberge le Jeanne d'Arc (Langres), le domaine de Vendresse - Haut-fourneau de Vendresse (Vendresse).

A quelques semaines de l'événement...

Depuis le mois d'Août, l'ensemble des partenaires de l'événement oeuvrent aux préparatifs d'EURORALLYE.

Les premiers tests rallye:

Yann et Céline ont accepté l'espace d'une semaine d'endosser le rôle de candidats afin de procéder aux premiers tests des parcours.

Rivalisant d'ingéniosité et d'esprit de déduction, ils ont ainsi rempli leur mission avec brio.

Une semaine placée sous le signe de la bonne humeur et des rencontres.



Les préparatifs du multiplex

Du côté de la technique, les équipes de Serge Abazza (TIME CODE PRODUCTIONS) s'activent, aidées des responsables techniques des territoires.



Les partenaires des programmes européens sont heureux de vous inviter à Eurorallye, le samedi 10 octobre 2009

Votre mission si vous l'acceptez...

Attention, un message vous attend dans le télégramme accompagnant la lettre d'information.

Partenaires Eurorallye:



Conception d'événements
www.recreation.org



illustrations: Olivier Ménégol

Retrouvez toute l'actualité d'Eurorallye sur le site:
www.champagne-ardenne.pref.gouv.fr/index.php/europe
Directeur de la publication: SGAR Champagne-Ardenne