

Nombre d'heures réalisées dans le réseau des P@T de Champagne-Ardenne

6 888,5 heures au total dans 8 P@T actifs (sur 14 labellisés) au 31 décembre 2008

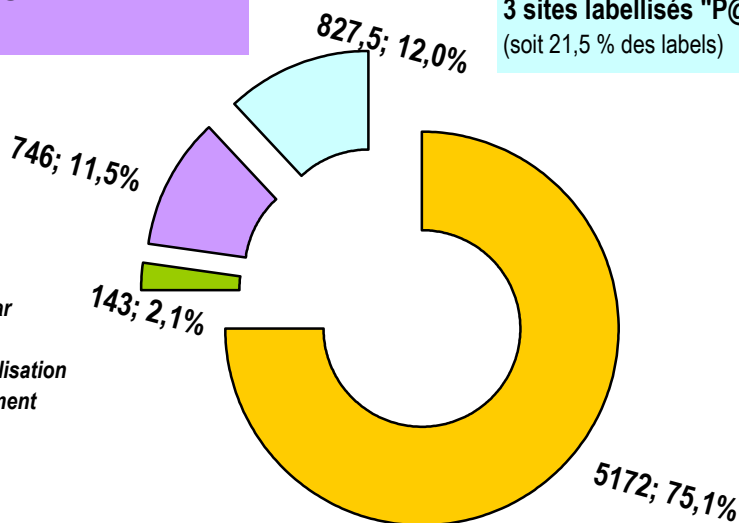
Département d'Aube

2 sites labellisés "P@T" dont 1 actif
(soit 14,3 % des labels)

Département des Ardennes

3 sites labellisés "P@T" dont 1 actif
(soit 21,5 % des labels)

* En nombre d'heures par département
* En pourcentage de réalisation des heures par département



Département de la Marne

4 sites labellisés "P@T" dont 2 actifs
(soit 28,5 % des labels)

Département de la Haute-Marne

5 sites labellisés "P@T" dont 4 actifs
(soit 35,7 % des labels)

Répartition des stagiaires dans le réseau des P@T de Champagne-Ardenne

136 stagiaires répartis sur 8 P@T actifs au 31 décembre 2008

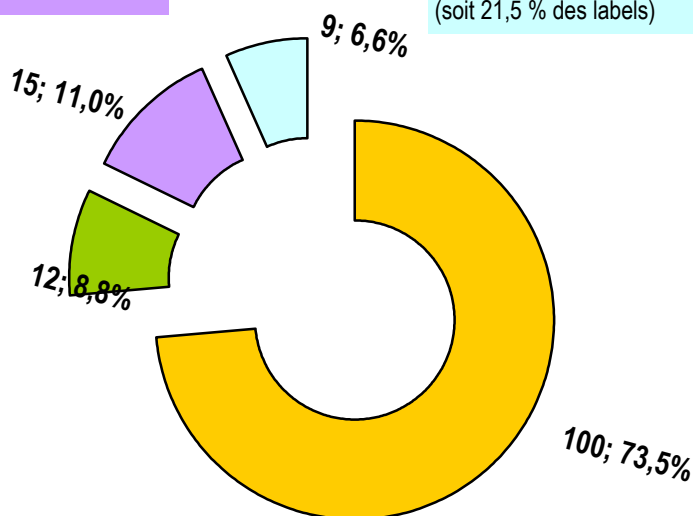
Département d'Aube

2 sites labellisés "P@T" dont 1 actif
(soit 14,3 % des labels)

Département des Ardennes

3 sites labellisés "P@T" dont 1 actif
(soit 21,5 % des labels)

* En nombre de stagiaires par département
* En pourcentage du nombre total de stagiaires par département



Département de la Marne

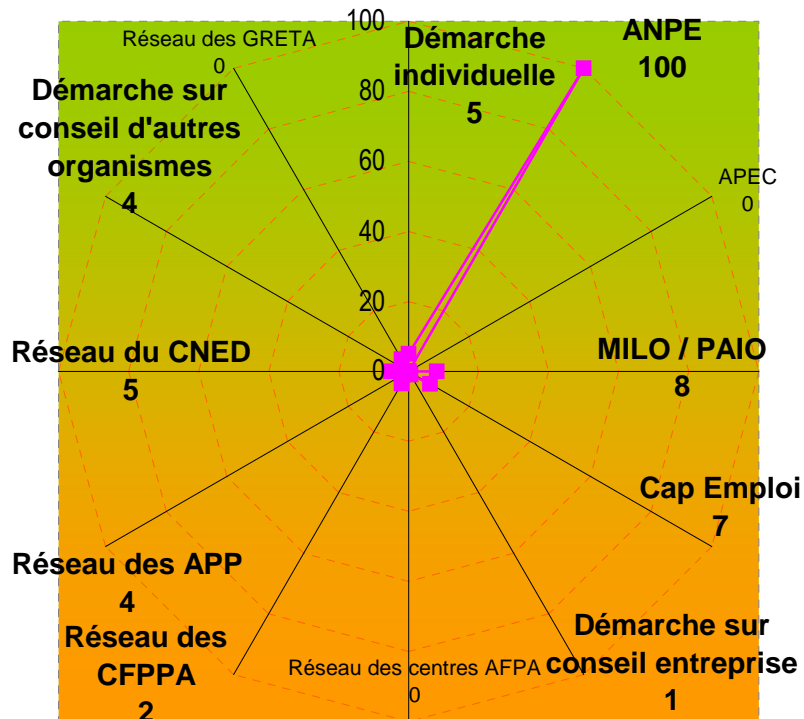
4 sites labellisés "P@T" dont 2 actifs
(soit 28,5 % des labels)

Département de la Haute-Marne

5 sites labellisés "P@T" dont 4 actifs
(soit 35,7 % des labels)

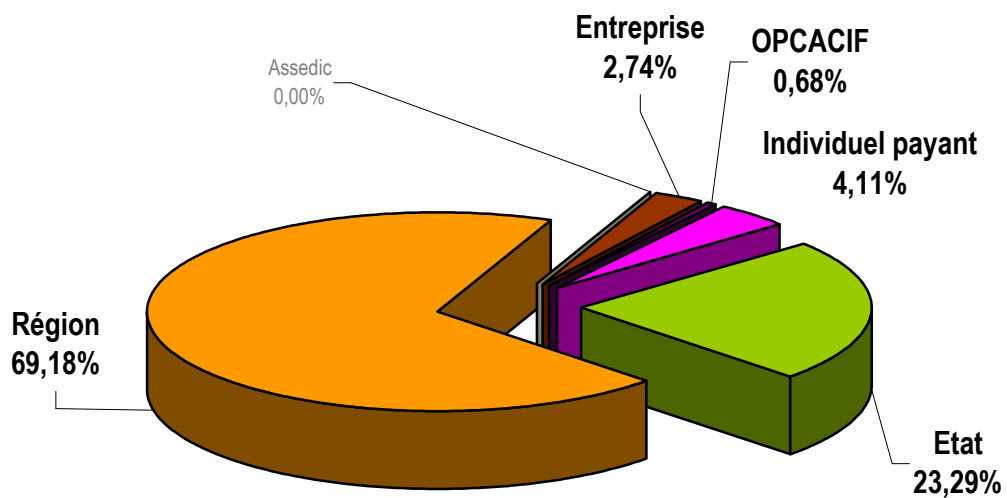
Prescripteurs de formations vers les P@T (en nombre)

9 prescripteurs pour les 136 stagiaires recensés à fin décembre 2008



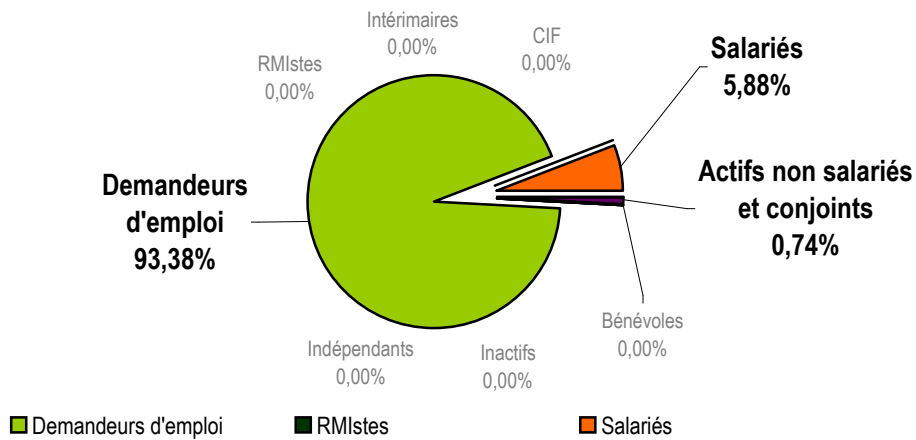
Origine des financements des actions de formation dispensées sur les P@T

146 actions financées pour 136 stagiaires (parcours) à fin décembre 2008



Statut des stagiaires à leur entrée dans un P@T

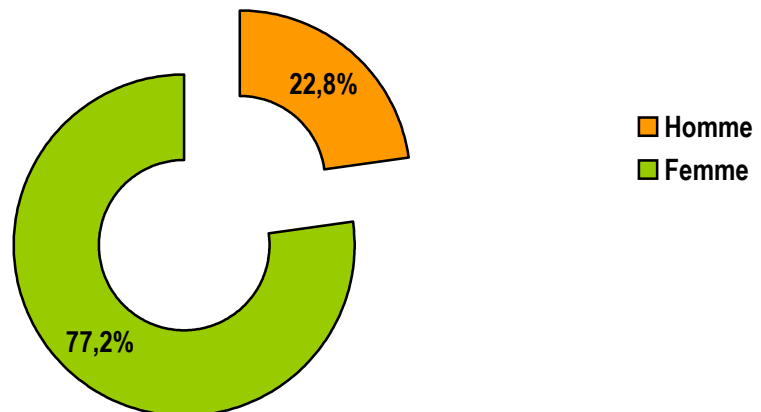
136 stagiaires recensés au 31 décembre 2008



Répartition homme / femme sur le dispositif P@T champardennais

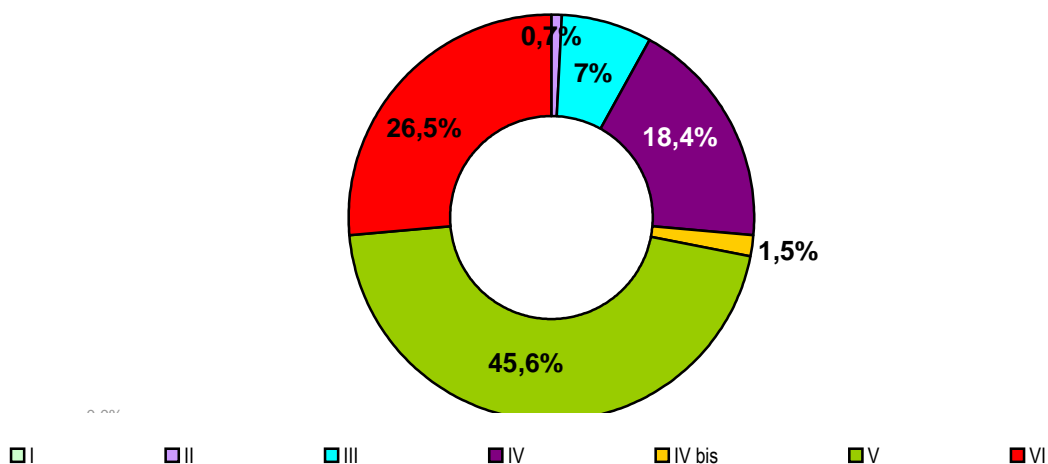
136 personnes accueillies et formées sur un site P@T à fin décembre 2008

Moyenne d'âge = 33,1 ans



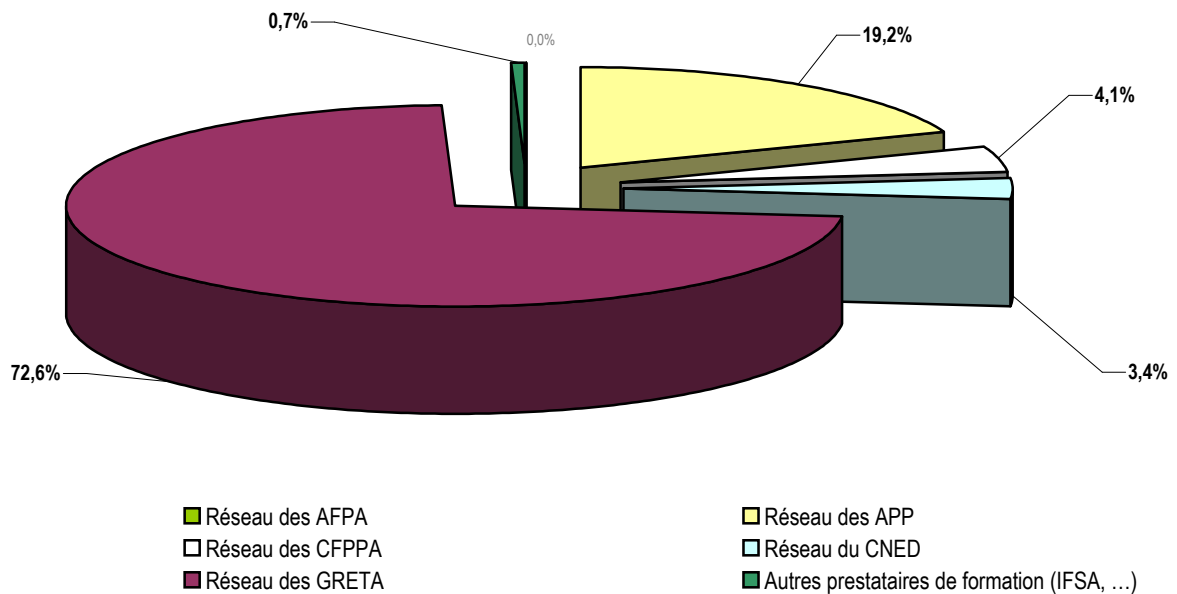
Niveau des stagiaires accueillis sur les P@T

136 stagiaires recensés dans le réseau des P@T à fin décembre 2008



Prestataires de formation actifs dans le réseau des P@T

5 prestataires émetteurs de FOAD à fin décembre 2008
(dont réseaux APP, CFFPA, CNED & GRETA)



Répartition des formations suivies (par intitulé et en nombre)

146 modules suivis par 136 stagiaires au 31 décembre 2008

